

chaque Chalet est équipé avec:

- ⌘ cuisine équipée avec lave-vaisselle,réfrigérateur,four et vaisselle
- ⌘ cheminée
- ⌘ coffre-fort individuel
- ⌘ téléphone
- ⌘ télévision avec chaînes par satellite
- ⌘ accès internet Wi-Fi
- ⌘ chauffage réglable
- ⌘ machine à laver
- ⌘ serviettes, literie,torchons de cuisine
- ⌘ salle de bain comprenant sanitaires et douche,chauffe serviettes et sèche cheveux

Résidence “Chalets Mignon” met,en plus,à disposition:

- ⌘ ascenseur
- ⌘ hall et réception
- ⌘ garage voiture privé
- ⌘ grand jardin d'hiver

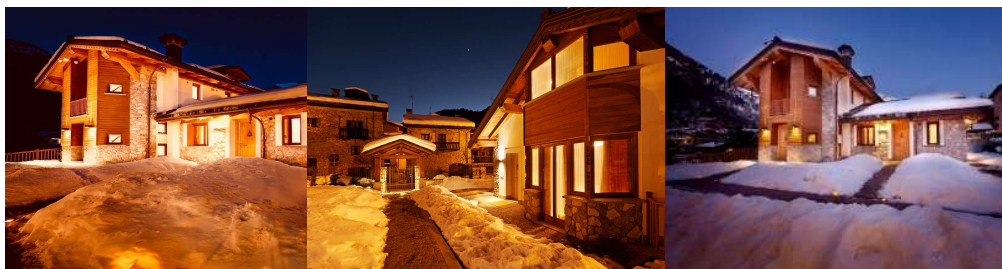


Hiver 2018/2019 Tarifs

Résidence “Chalets Mignon”

via genova 21,21 @
12015 Limone Piemonte
Tel. +39 0171 92 66 77

info@villateresa-chaletsmignon.com
www.villateresa-chaletsmignon.com



appartements de plusieurs types et dimensions,
pour satisfaire les différentes devis des hôtes

Hiver 2018/2019

Chalet #712 duplex
4 personnes maximum

composé par:

deux entrées indépendantes
deux cuisines
deux séjours avec canapé-lit 2 pl.
deux chambres
trois salles de bains

Chalet #713 duplex
4 personnes maximum

composé par:

deux entrées indépendantes
deux cuisines
deux séjours avec canapé lit 2 pl.
quatre chambres
deux salles de bains
balcons

Chalet de trois-pièces #721
4 personnes maximum

composé par:

entrées
cuisine
séjours avec canapé lit 2 pl.
deux chambres
deux salles de bains
balcons

**Chalet #819 duplex
avec mansarde**
8 personnes maximum

composé par:

deux entrées indépendantes
deux cuisines
deux séjours
six chambres
trois salles de bains
terrasse et balcons

**Chalet #818 duplex
avec mansarde**
8 personnes maximum

composé par:

deux entrées indépendantes
deux cuisines
deux séjours avec canapé-lit 2 pl.
quatre chambres
trois salles de bains
terrasse et balcons



Prix par appartement à louer par semaine		#819	#818	#712	#713	#721
Promotion	dès le début de saison au 21 Décembre	2.000	1.900	1.700	1.750	1.050
Noël	du 21 au 27 Décembre (6 jours)	2.250	2.150	1.950	2.050	1.600
Fin d'année	du 27 Décembre au 2 ^{em} Janvier (6 jours)	2.950	2.900	2.500	2.750	2.200
Épiphanie	du 2 ^{em} au 7 Janvier (5 jours)	2.100	2.000	1.650	1.850	1.450
Moyenne	du 7 Janvier au 3 Février	2.400	2.300	2.100	2.150	1.500
Haute	du 3 Février au 10 Mars	3.200	3.100	2.650	2.950	2.300
Moyenne	du 10 au 17 Mars	2.400	2.300	2.100	2.150	1.500
Promotion	du 17 Mars à la fin de la saison	2.000	1.900	1.700	1.750	1.050

Prix par appartement à louer par mois	#819	#818	#712	#713	#721
Décembre	7.700	7.300	6.700	7.000	4.800
Janvier	6.100	5.700	5.100	5.400	4.000
Février	9.200	8.800	7.600	7.900	5.600
Mars	7.700	7.300	6.700	7.000	4.800
Avril	6.100	5.700	5.100	5.400	4.000

Les prix comprennent:

- la location de l'appartement avec le garage couvert
- le linge de maison et de toilette
- linge remplacé au milieu de semaine
- rangement et nettoyage de l'appartement au milieu de semaine
- impôts

Les prix ne comprennent pas:

- les consommations d'électricité, eau chaude et chauffage (pour les hôtes saisonniers)
- service "confort" (rangement et nettoyage journalier de l'appartement)
coût fixe par semaine: € 250,00